



JREC 日本リフレクソロジスト認定機構



## レギュラーライセンス取得クラス募集

本コースは、リフレクソロジーの理論を学習し、クライアントに対して施術およびサービスを滞りなく行う技能を身につけることを目的にしています。

また、体の仕組み・栄養素の働きなどの理論を組み込んでいますから、リフレクソロジストを目指す方は勿論、現在セラピストとして活動している方にも、レベルアップの為の学習としてお勧めです。  
(解剖生理・栄養素の働きのための学習をご希望の方は裏面をご覧ください。)

### レギュラーコースの受講

(全 40 時間)



### 課題提出

(レッスン毎に課題があります)



### 願書請求・願書出願



### 受験

(Vivreにて実施。学科試験のみとなります。)



### 合格・資格取得

合格後(登録手続き:16200円、年会費:12960円)  
を納めることで、JREC 協会員に登録されます。



講師 佐藤博子

JREC 日本リフレクソロジスト認定機構トップインストラクター

RAHOS ホリスティックサイエンス学術協議会評議員

日本アロマコーディネーター協会正会員

リフレクソロジー(reflexology)とは、反射の学問と訳されます。

反射区の意味を理解し、反射区から捉えられた反応と、解剖生理、栄養学を組み込んだアドバイスをクライアントに出来る施術者のことを『リフレクソロジスト』と呼びます。

膝下、及び足裏のトリートメントの提供だけでは、厳密にはリフレクソロジーではなく、フットトリートメントの技術者という事になります。

本コースでは、リフレクソロジーの基本をしっかり学びますから、ボディトリートメントの経験や知識のない方にもお勧めです。

- ◇受講期間:2017年2月～9月(月1回全8回)
- ◇受講時間:10:00～16:00(休憩1h含全40時間)
- ◇受講料:162,000円(テキスト・材含)※分割でのお支払いはご相談下さい。
- ◇受講場所:釧路アロマセラピースクール Vivre
- ◇受験料:10,800円
- ◇認定試験日:2017年11月

## レギュラーコースカリキュラム

回	日程	理論	実技
1	2月26日(日)	リフレクソロジー理論 足の反射区 解剖生理(消化器系)	ベッドの高さの合わせ方 ベッドセッティング 視診・触診・トリートメントの流れ 手・指・体の使い方(体重移動、円回し)
2	3月26日(日)	解剖生理(内分泌系・神経系)	片足手順説明(エフル～足指回し) 片足(下垂体～膀胱～脊柱へのつなぎ)
3	4月23日(日)	解剖生理(呼吸器系・循環器系)	片足(脊柱へのつなぎ～甲側) 片足復習
4	5月28日(日)	解剖生理(泌尿器系・生殖器系)	両足手順説明 両足
5	6月25日(日)	解剖生理(骨格系・筋肉系)	通し
6	7月23日(日)	解剖生理(感覚器系) 栄養素の働き (炭水化物・脂質・タンパク質)	通し
7	8月27日(日)	栄養素の働き(ビタミン・ミネラル)	時間内で出来ることを意識
8	9月24日(日)	復習・模擬テスト	模擬テスト

### 解剖生理・栄養素の働き (13時間) コース

こちらのコースは、レギュラーコース中、解剖生理と、栄養素の働きのみを受講頂きます。

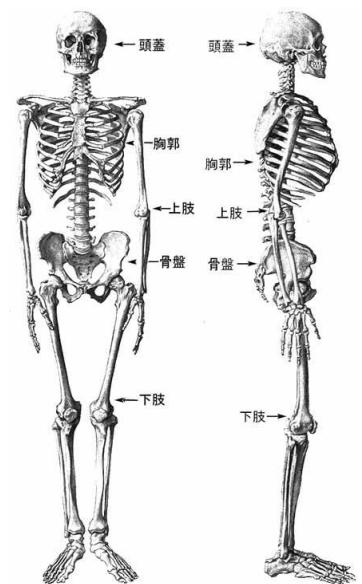
リフレクソロジーレギュラーコース受験資格は得られませんが、セラピストとして活動されている方にもスキルアップとしてお勧めのコースとなります。

受講日程日は、上記レギュラーコースカリキュラムを参考にしてください。

◇受講料:66500円(テキスト代含)

◇時間:10時～12時間(1回目のみ10時～11時、8回目はありません。)

◇受講場所: 釧路アロマセラピースクール Vivre



**お申込み・お問合せ: 釧路アロマセラピースクール Vivre(川内)090-9518-8419**